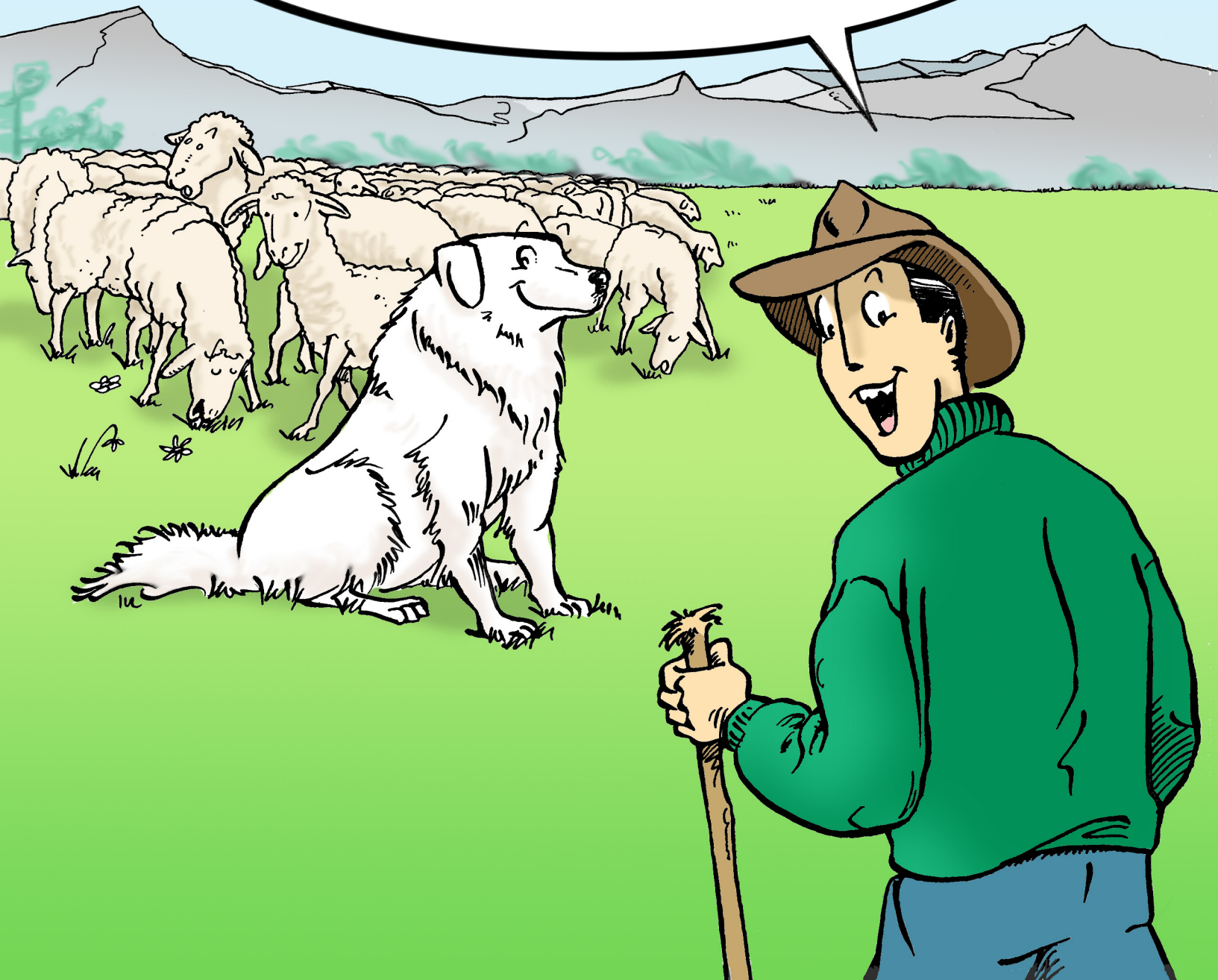


**BEGEGNUNGEN MIT
HERDENSCHUTZHUNDEN
EINIGE WICHTIGE
VERHALTENSREGELN**



VIELLEICHT BEGEGNEN SIE AUF IHREN WANDERUNGEN HERDEN, WELCHE DURCH HUNDE GESCHÜTZT WERDEN.



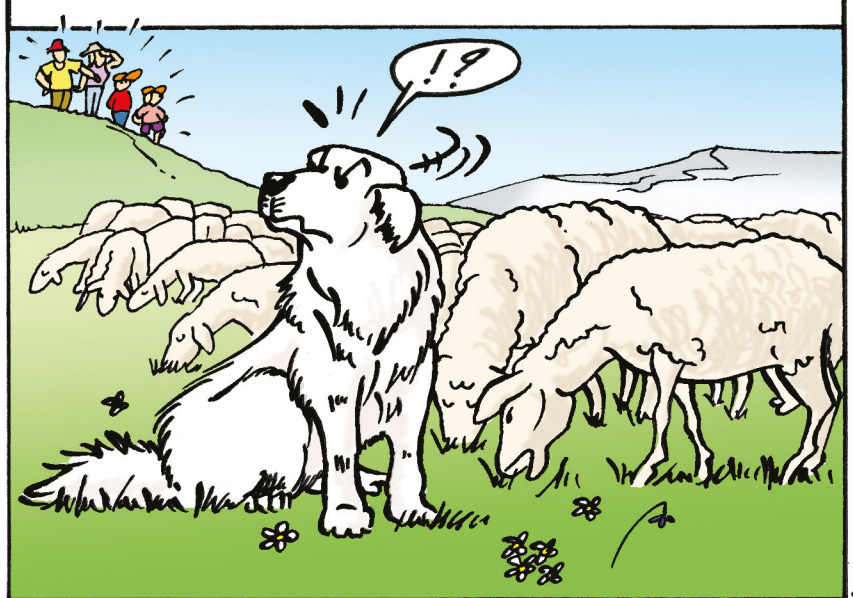
MEIN JOB IST ES, IMMER BEI MEINER HERDE ZU BLEIBEN UND DIESE GEGEN HUNGRIGE RAUBTIERE ODER GEGEN FRECHE HUNDE ZU BESCHÜTZEN.



ICH WURDE BEREITS BEI DEN SCHAFEN GEBOREN UND WUCHS MITTEN UNTER IHNEN AUF.



DESHALB LIEBE ICH MEINE SCHAFE UND BEWACHE SIE VOR MÖGLICHEN GEFAHREN.



ICH MACHE EUCH
VIELLEICHT MANCHMAL
ANGST, ODER ?!



ABER MEINE
STRATEGIE IST
NICHT DER
ANGRIFF
SONDERN DIE
VERTEIDIGUNG.



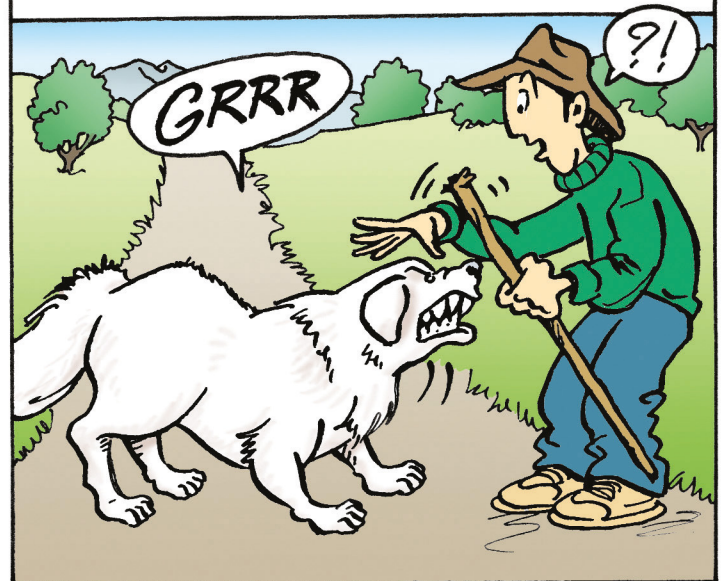
WENN IHR
MICH VERSTEHT,
KÖNNT IHR EUER
VERHALTEN SO
ANPASSEN, DASS
WIR KAUM PROBLEME
ZUSAMMEN HABEN
WERDEN.



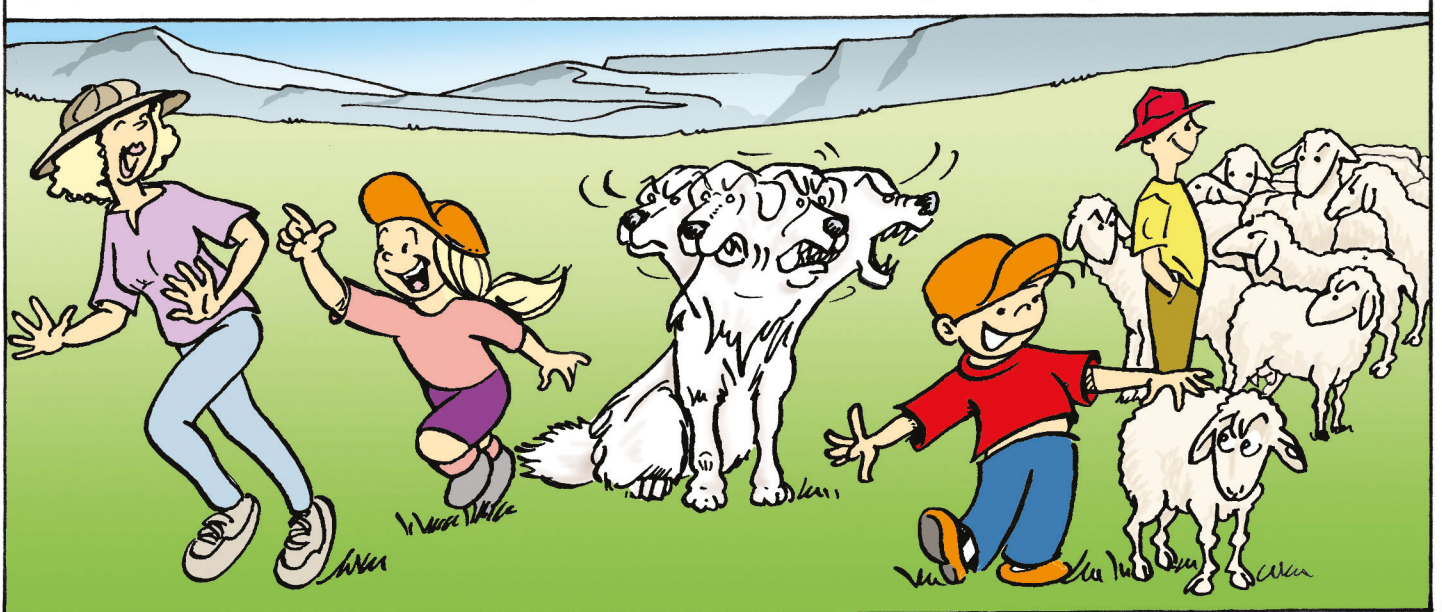
WENN ICH BELLE UND AUF EUCH
ZURENNE, DANN WILL ICH EUCH NICHT
ANGREIFEN, SONDERN NUR
KONTROLLIEREN, OB KEINE GEFAHR
BESTEHT. DIES GEHÖRT ZU
MEINEM JOB.

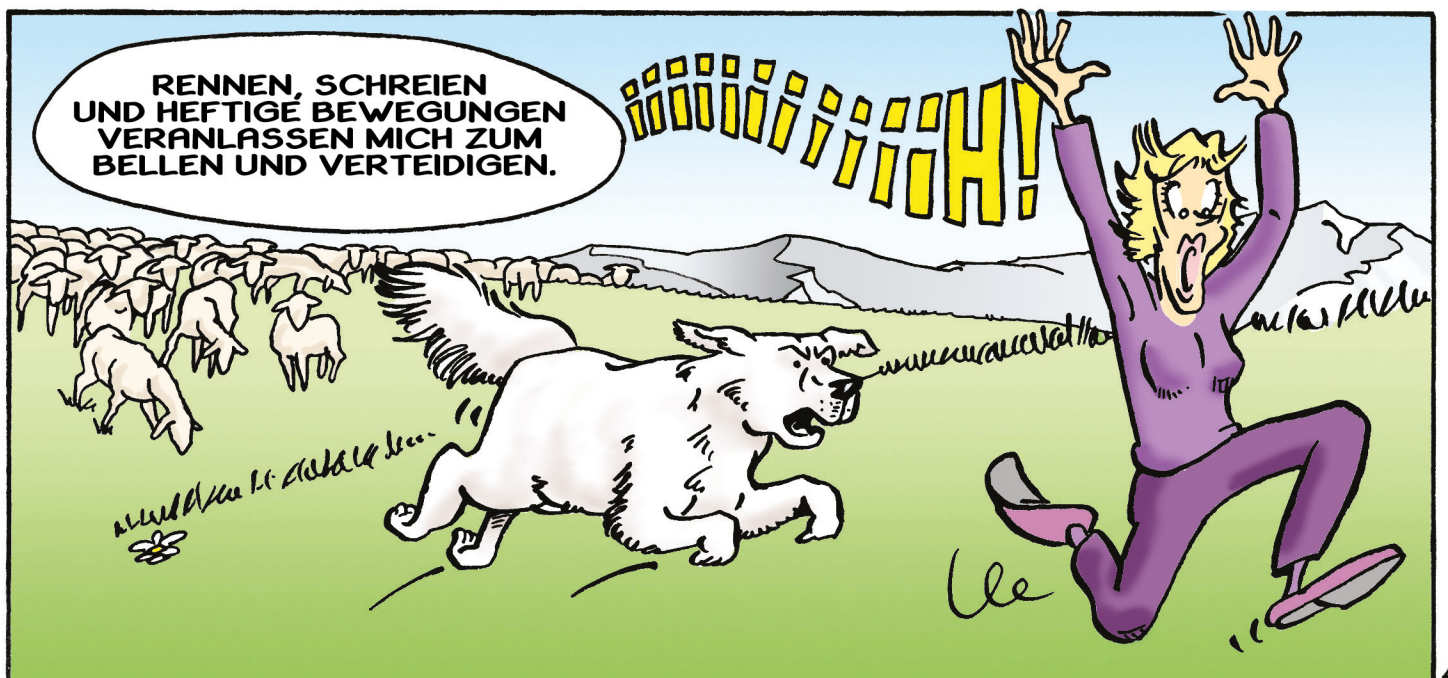


ABER ACHTUNG ! EINIGE EURER
VERHALTENSWEISEN KANN ICH ALS
PROVOKATIONEN AUFFASSEN.



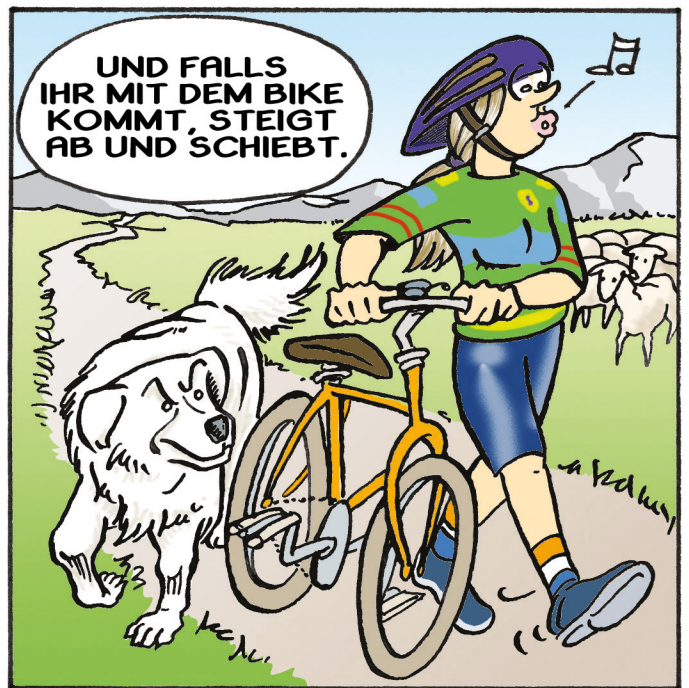
VERMEIDET ALSO ALLES, WAS MICH ERSCHRECKEN ODER IRRITIEREN KÖNNTE :
EUCH DEN SCHAFEN NÄHERN, LÄMMER STREICHELN, RENNEN, SCHREIEN...







STARRT MICH NICHT BLÖD AN, DIES FORDERT MICH HERAUS.



UND FALLS IHR MIT DEM BIKE KOMMT, STEIGT AB UND SCHIEBT.



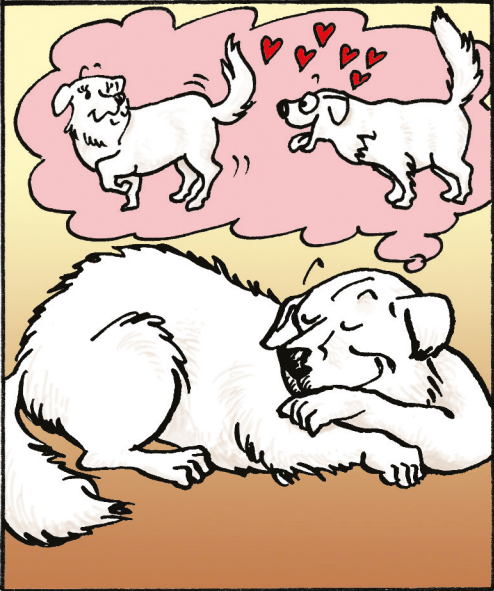
WENN IHR EINEN BEGLEITHUND DABEI HABT, SO HALTET IHN BEI EUCH AN DER LEINE UND ENTFERNT EUCH RUHIG.



FALLS WIR ZU STREITEN BEGINNEN, NEHMT EUREN HUND NICHT AUF DIE ARME, LASST IHN VON DER LEINE UND INTERVENIERT NICHT!

WIR REGELN DIE AUSEINANDERSETZUNG UNTER UNS.

IN DER NACHT BIN ICH VOLL PRÄSENT, ABER AM TAG DÖSE ICH LIEBER.



FALLS ICH IM SCHLAF ÜBERRASCHT WERDE...



... KANN ICH HEFTIG AUF EUER AUFTAUCHEN REAGIEREN.



KRATZ KRATZ

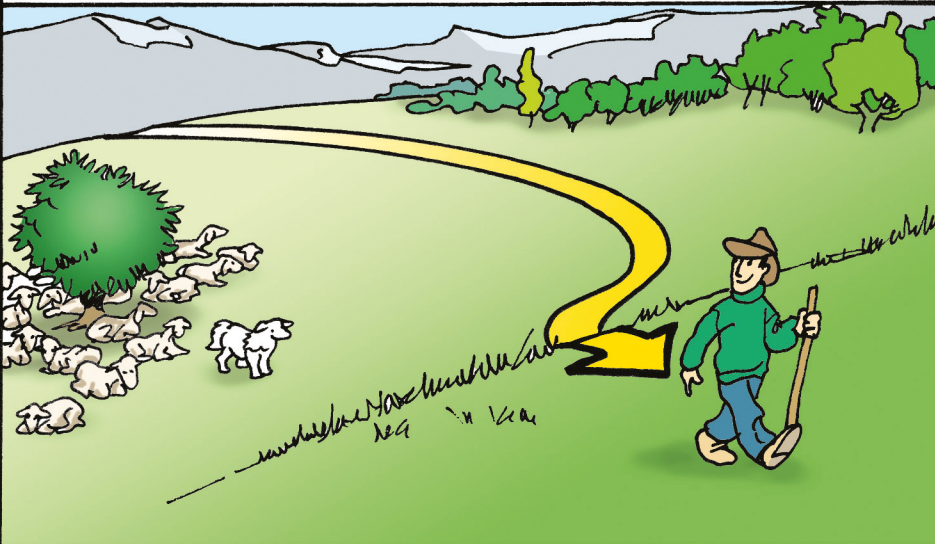
JA ABER... DU BIST ZWAR LIEB, ABER JEDE KLEINIGKEIT KANN DICH ÄRGERN! WIE SOLL MAN SICH DENN VERHALTEN, WENN MAN EINER HERDE BEGEGNET?



MEIN RAT IST : LASST DIE HERDE IN RUHE !



UMGEHT DIE HERDE WEITRÄUMIG ! SO STÖRT IHR WEDER DIE SCHÄFE NOCH MICH UND ICH LASSE EUCH IN FRIEDEN.



GROSSE TAFELN INFORMIEREN EUCH ÜBER UNSERE PRÄSENZ. BEACHTET SIE!







Konzeption : Anne Dumé, Frankreich
 Illustration : Bernard Nicolas (www.danselombre.com)

